

見積参考資料

工事名 R2徳土 徳島鳴門線 北・鯛浜 自歩道工事

◇経費情報◇

工種区分	道路改良工事
単価地区	徳島東部1
施工地域・工事場所	市街地（DID補正）（2）
前金支出割合	補正を行わない
契約保証	金銭的保証
現場環境改善費	計上しない

注意

「見積参考資料」は入札参加者の迅速で適正な工事費の見積りのための一資料であり、請負契約を拘束するものではない。

現場管理費に係る積算は令和2年5月1日から適用する積算基準に基づくものとする。

設計内訳書 (本01)

工事名	R 2 徳土 徳島鳴門線 北・鯛浜 自歩道工事				事業区分 工事区分	道路新設・改築 道路改良	
工事区分・工種・種別・細別	規格	単位	数量	単価	金額	数量・金額増減	摘要
道路改良		式	1				
道路土工		式	1				
掘削工		式	1				
掘削	土質:土砂, 施工方法:上記以外(小規模), 施工数量: 小規模(標準)	m3	30				単 1号
路体盛土工		式	1				
路体(築堤)盛土	施工幅員:2.5m未満	m3	10				単 2号
残土処理工		式	1				
土砂等運搬	土質:土砂(岩塊・玉石混り土含む)	m3	10				単 3号
排水構造物工		式	1				
作業土工		式	1				
埋戻し	土質区分:土砂, 土質:土砂	m3	5				単 4号
側溝工		式	1				
路側排水管 標準部 タイプ1		m	26				単 5号

設計内訳書 (本01)

工事名	R 2 徳土 徳島鳴門線 北・鯛浜 自歩道工事				事業区分 工事区分	道路新設・改築 道路改良	
工事区分・工種・種別・細別	規格	単位	数量	単価	金額	数量・金額増減	摘要
路側排水管 車両乗入擦付 タイプ 2		m	6				単 6号
路側排水管 車両乗入部 タイプ 3		m	14				単 7号
路側排水管 縁石柵 タイプ 8		基	2				単 8号
管渠工		式	1				
ヒューム管 (B形管)	管規格:外圧管1種	m	6				単 9号
場所打水路工		式	1				
現場打水路 W/C ≤ 60%	内幅(複単不使用の場合):300,内高(複単不使用の場合):495,コンクリート規格:18-8-25(高炉)	m	2				単 10号
側溝床版蓋 W/C ≤ 55%	コンクリート規格:24-12-25(20)	m	2				単 11号
構造物撤去工		式	1				
構造物取壊し工		式	1				
舗装版切断	舗装版種別:アスファルト舗装版,アスファルト舗装版厚:15cm以下	m	3				単 12号
舗装版破碎	舗装版種別:アスファルト舗装版,舗装版厚:4cm	m2	77				単 13号
コンクリート取壊し運搬処理	構造物区分:無筋構造物,工法区分:機械施工	m3	16				単 14号

設計内訳書 (本01)

工事名	R 2 徳土 徳島鳴門線 北・鯛浜 自歩道工事				事業区分 工事区分	道路新設・改築 道路改良	
工事区分・工種・種別・細別	規格	単位	数量	単価	金額	数量・金額増減	摘要
運搬処理工		式	1				
殻運搬	殻種別:アスファルト殻	m3	3				単 15号
殻処分	殻種別:アスファルト殻	m3	3				単 16号
汚泥処分		m3	0.002				単 17号
舗装		式	1				
舗装工		式	1				
アスファルト舗装工		式	1				
路盤 (均しコンクリート) 車道部復旧舗装	18-8-25 (20), W/C ≤ 60%	m2	14				単 18号
表層 (車道・路肩部) 車道部復旧舗装	材料種類:再生密粒度アスファルト混合物 (13), 舗装厚:50mm, 平均幅員:1.4m未満 (1層当り平均仕上り厚50mm以下)	m2	14				単 19号
透水性舗装工		式	1				
フィルター層 歩道一般部	材料種類:砂, 仕上り厚:100mm	m2	92				単 20号
下層路盤 (歩道部) 歩道一般部	路盤材種類:再生クワッシュラン RC-30, 仕上り厚:100mm	m2	92				単 21号
表層 歩道一般部	材料種類:アスファルト, 材料規格:開粒度As (13), 平均幅員:1.4m以上, 舗装厚:40mm	m2	92				単 22号

設計内訳書 (本01)

工事名	R 2 徳土 徳島鳴門線 北・鯛浜 自歩道工事				事業区分 工事区分	道路新設・改築 舗装	
工事区分・工種・種別・細別	規格	単位	数量	単価	金額	数量・金額増減	摘要
フィルター層 歩道車両乗入部	材料種類:砂, 仕上り厚:150mm	m2	39				単 23号
下層路盤(歩道部) 歩道車両乗入部	路盤材種類:再生クワッシュラン RC-30, 仕上り厚:150mm	m2	39				単 24号
表層 歩道車両乗入部	材料種類:アスファルト, 材料規格:開粒度As(13), 平均幅員:1.4m以上, 舗装厚:50mm	m2	39				単 25号
仮設工		式	1				
交通管理工		式	1				
交通誘導警備員		人日	20				単 26号
交通誘導警備員		人日	40				単 27号
直接工事費		式	1				
共通仮設		式	1				
共通仮設費 (率計上)		式	1				
純工事費		式	1				
現場管理費		式	1				
工事原価		式	1				

1次単価表

単価使用年月	2020.07
歩掛適用年月	2020.07
労務調整係数	1.000-00000 0.0 0

単 1号	掘削	土質:土砂,施工方法:上記以外(小規模),施工数量:小規模(標準)	単位	m3	単位数量	1	単価	
名称・規格		条件	単位	数量	単価	金額	摘要	
掘削		土砂,上記以外(小規模),小規模(標準)	m3	1				
合計								
単価							円/m3	

1次単価表

単価使用年月	2020.07
歩掛適用年月	2020.07
労務調整係数	1.000-00000 0.0 0

単 2号	路体(築堤)盛土	施工幅員:2.5m未満	単位	m3	単位数量	1	単価	
名称・規格		条件	単位	数量	単価	金額	摘要	
路体(築堤)盛土		2.5m未満	m3	1				
合計								
単価							円/m3	

1次単価表

単価使用年月	2020.07
歩掛適用年月	2020.07
労務調整係数	1.000-00000 0.0 0

単 3号	土砂等運搬	土質:土砂(岩塊・玉石混り土含む)	単位	m3	単位数量	1	単価	
名称・規格		条件	単位	数量	単価	金額	摘要	
土砂等運搬		小規模,バックホ山積0.28m3(平積0.2m3),土砂(岩塊・玉石混り土含む),有り,3.5km以下	m3	1				
合計								
単価							円/m3	

1次単価表

単価使用年月	2020.07
歩掛適用年月	2020.07
労務調整係数	1.000-00000 0.0 0

単 4号	埋戻し	土質区分:土砂,土質:土砂	単位	m3	単位数量	1	単価	
名称・規格		条件	単位	数量	単価	金額	摘要	
埋戻し		上記以外(小規模),土砂,全ての費用	m3	1				
合計								
単価							円/m3	

1次単価表

単価使用年月	2020.07
歩掛適用年月	2020.07
労務調整係数	1.000-00000 0.0 0

単 5号	路側排水管 標準部 タイプ1		単位	m	単位数量	1	単価	
名称・規格		条件	単位	数量	単価	金額	摘要	
	歩車道境界ブロック	設置, 各種600-1000mm以下50-150kg 未満, 1個/m, 無し, 無し	m	1				
	合計							
	単価						円/m	

1次単価表

単価使用年月	2020.07
歩掛適用年月	2020.07
労務調整係数	1.000-00000 0.0 0

単 6号	路側排水管 車両乗入擦付 タイプ2		単位	m	単位数量	1	単価	
名称・規格		条件	単位	数量	単価	金額	摘要	
	歩車道境界ブロック	設置, 各種600-1000mm以下50-150kg 未満, 1個/m, 無し, 無し	m	1				
	合計							
	単価						円/m	

1次単価表

単価使用年月	2020.07
歩掛適用年月	2020.07
労務調整係数	1.000-00000 0.0 0

単 7号	路側排水管 車両乗入部 タイプ3		単位	m	単位数量	1	単価	
名称・規格		条件	単位	数量	単価	金額	摘要	
	歩車道境界ブロック	設置, 各種600mm以下50kg以上100kg 未満, 1.67個/m, 無し, 無し	m	1				
	合計							
	単価						円/m	

1次単価表

単価使用年月	2020.07
歩掛適用年月	2020.07
労務調整係数	1.000-00000 0.0 0

単 8号	路側排水管 縁石柵 タイプ8		単位	基	単位数量	1	単価	
名称・規格		条件	単位	数量	単価	金額	摘要	
	プラスチック集水柵	据付, 200kgを超え400kg以下, 有り, 全ての費用	基	1				
	プラスチック集水柵(材料費)		基	1				
	合計							
	単価						円/基	

1次単価表

単価使用年月	2020.07
歩掛適用年月	2020.07
労務調整係数	1.000-00000 0.0 0

単 9号	名称・規格	条件	単位	数量	単価	金額	摘要
ヒューム管(B形管)	管規格:外圧管1種		単位	m	単価数量	5.6	単価
	名称・規格	条件	単位	数量	単価	金額	摘要
ヒューム管(B形管)		据付, 200mm, 90° 巻き, 有り, 外圧管1種, 18-8-25(20)(高炉), 全ての費用	m	5.6			
コンクリート削孔(コンクリート穿孔機)		180mm以上200mm以下, 50mm以上200mm未満	孔	2			
	合計						
	単価						円/m

1次単価表

単価使用年月	2020.07
歩掛適用年月	2020.07
労務調整係数	1.000-00000 0.0 0

単 10号	現場打水路 W/C≦60%	内幅(複単不使用の場合):300,内高(複単不使用の場合):495,コンクリート規格:18-8-25(高炉)	単位	m	単位数量	1.5	単価	
名称・規格		条件	単位	数量	単価	金額	摘要	
	コンクリート	小型構造物,人力打設,18-8-25(高炉),一般養生,無し,全ての費用	m3	0.31				
	型枠	一般型枠,小型構造物	m2	3.2				
	基礎碎石	12.5cmを超え17.5cm以下,再生クラッシュ 40~0,全ての費用	m2	1.1				
	目地板	瀝青質目地板t=10	m2	0.03				
	合計							
	単価							円/m

1次単価表

単価使用年月	2020.07
歩掛適用年月	2020.07
労務調整係数	1.000-00000 0.0 0

単 11号	側溝床版蓋 W/C≤55%	コンクリート規格：24-12-25(20)	単位	m	単位数量	1.5	単価	
名称・規格		条件	単位	数量	単価	金額	摘要	
	コンクリート	小型構造物, 人力打設, 24-12-25(20) (高炉), 一般養生, 無し, 全ての費用	m3	0.1				
	型枠	撤去しない埋設型枠, 床版部	m2	1.5				
	撤去しない埋設型枠(材料費)	床版部	m2	1.5				
	型枠	一般型枠, 小型構造物	m2	0.33				
	鉄筋工[市場単価]	SD345 D16~25, 一般構造物, 10t未満, 無, 無, 無, 無, 補正無(鉄筋割合10% 未満含む), 補正無(一般構造物)	t	0.007				単 28号
	鉄筋工[市場単価]	SD345 D13, 一般構造物, 10t未満, 無, 無, 無, 無, 補正無(鉄筋割合10%未満 含む), 補正無(一般構造物)	t	0.005				単 29号
	鉄筋工[市場単価]	SD345 D13, 一般構造物, 10t未満, 無, 無, 無, 無, 補正無(鉄筋割合10%未満 含む), 差筋及び杭頭処理	t	0.001				単 30号
	硬質塩化ビニル管(一般管) VP-30		m	0.33				
	目地板	瀝青質目地板t=20	m2	0.01				
	合計							
	単価							円/m

1次単価表

単価使用年月	2020.07
歩掛適用年月	2020.07
労務調整係数	1.000-00000 0.0 0

単 12号	舗装版切断	舗装版種別:アスファルト舗装版,アスファルト舗装版厚:15cm以下	単位	m	単位数量	1	単価	
名称・規格		条件	単位	数量	単価	金額	摘要	
舗装版切断		アスファルト舗装版, 15cm以下, 全ての費用	m	1				
合計								
単価							円/m	

1次単価表

単価使用年月	2020.07
歩掛適用年月	2020.07
労務調整係数	1.000-00000 0.0 0

単 13号	舗装版破碎	舗装版種別:アスファルト舗装版, 舗装版厚:4cm	単位	m2	単位数量	1	単価	
名称・規格		条件	単位	数量	単価	金額	摘要	
舗装版破碎積込(小規模土工)		全ての費用	m2	1				
合計								
単価							円/m2	

1次単価表

単価使用年月	2020.07
歩掛適用年月	2020.07
労務調整係数	1.000-00000 0.0 0

単 14号	コンクリート取壊し運搬処理	構造物区分:無筋構造物,工法区分: 機械施工	単位	m3	単位数量	1	単価	
名称・規格		条件	単位	数量	単価	金額	摘要	
構造物とりこわし・運搬・処分 (複合)		無筋構造物,機械施工+ダンプトラック10t 積級,無し,無し,必要,有り,5.0以下	m3	1			単 31号	
合計								
単価							円/m3	

1次単価表

単価使用年月	2020.07
歩掛適用年月	2020.07
労務調整係数	1.000-00000 0.0 0

単 15号	殻運搬	殻種別:アスファルト殻	単位	m3	単位数量	1	単価	
名称・規格		条件	単位	数量	単価	金額	摘要	
殻運搬		舗装版破碎,機械(対策不要厚15cm超) 又は必要,有り,5.5km以下,全ての 費用	m3	1				
合計								
単価							円/m3	

1次単価表

単価使用年月	2020.07
歩掛適用年月	2020.07
労務調整係数	1.000-00000 0.0 0

単 16号	殻処分	殻種別:アスファルト殻	単位	m3	単位数量	1	単価	
名称・規格		条件	単位	数量	単価	金額	摘要	
処分費(m3)			m3	1			単 32号	
合計								
単価							円/m3	

1次単価表

単価使用年月	2020.07
歩掛適用年月	2020.07
労務調整係数	1.000-00000 0.0 0

単 17号	汚泥処分		単位	m3	単位数量	1	単価	
名称・規格		条件	単位	数量	単価	金額	摘要	
処分費(m3)			m3	1			単 33号	
合計								
単価							円/m3	

1次単価表

単価使用年月	2020.07
歩掛適用年月	2020.07
労務調整係数	1.000-00000 0.0 0

単 18号	路盤(均しコンクリート) 車道部復旧舗装	18-8-25(20), W/C ≤ 60%	単位	m2	単位数量	1	単価	
名称・規格		条件	単位	数量	単価	金額	摘要	
コンクリート		無筋・鉄筋構造物, 人力打設, 18-8-25 (高炉), 一般養生, 無し, 全ての費用	m3	0.15				
合計								
単価								円/m2

1次単価表

単価使用年月	2020.07
歩掛適用年月	2020.07
労務調整係数	1.000-00000 0.0 0

単 19号	表層(車道・路肩部) 車道部復旧舗装	材料種類: 再生密粒度アスファルト混合物(13), 舗装厚: 50mm, 平均幅員: 1.4m未 満(1層当り平均仕上り厚50mm以下)	単位	m2	単位数量	1	単価	
名称・規格		条件	単位	数量	単価	金額	摘要	
表層(車道・路肩部)		1.4m未満(仕上り厚50mm以下), 50mm, 再 生密粒度アスファルト混合物(13), タックコート PK-4, 全ての費用	m2	1				
合計								
単価								円/m2

1次単価表

単価使用年月	2020.07
歩掛適用年月	2020.07
労務調整係数	1.000-00000 0.0 0

単 20号	フィルター層 歩道一般部	材料種類:砂,仕上り厚:100mm	単位	m2	単位数量	1	単価	
名称・規格		条件	単位	数量	単価	金額	摘要	
フィルター層		100mm以上120mm未満	m2	1				
合計								
単価							円/m2	

1次単価表

単価使用年月	2020.07
歩掛適用年月	2020.07
労務調整係数	1.000-00000 0.0 0

単 21号	下層路盤(歩道部) 歩道一般部	路盤材種類:再生クラッシュラン RC-30,仕上り厚:100mm	単位	m2	単位数量	1	単価	
名称・規格		条件	単位	数量	単価	金額	摘要	
下層路盤(歩道部)		100mm,1層施工,再生クラッシュラン RC-30,全ての費用	m2	1				
合計								
単価							円/m2	

1次単価表

単価使用年月	2020.07
歩掛適用年月	2020.07
労務調整係数	1.000-00000 0.0 0

単 22号	表層 歩道一般部	材料種類:アスファルト, 材料規格:開粒度As(13), 平均幅員:1.4m以上, 舗装厚:40mm	単位	m2	単位数量	1	単価	
名称・規格		条件	単位	数量	単価	金額	摘要	
透水性アスファルト舗装		1.4m以上, 40mm, 開粒度アスファルト混合物(13)	m2	1				
合計								
単価							円/m2	

1次単価表

単価使用年月	2020.07
歩掛適用年月	2020.07
労務調整係数	1.000-00000 0.0 0

単 23号	フィルター層 歩道車両乗入部	材料種類:砂, 仕上り厚:150mm	単位	m2	単位数量	1	単価	
名称・規格		条件	単位	数量	単価	金額	摘要	
フィルター層		140mm以上160mm未満	m2	1				
合計								
単価							円/m2	

1次単価表

単価使用年月	2020.07
歩掛適用年月	2020.07
労務調整係数	1.000-00000 0.0 0

単 24号	下層路盤(歩道部) 歩道車両乗入部	路盤材種類:再生クラッシュラン RC-30, 仕上り厚:150mm	単位	m2	単位数量	1	単価	
名称・規格		条件	単位	数量	単価	金額	摘要	
下層路盤(歩道部)		150mm, 1層施工, 再生クラッシュラン RC-30, 全ての費用	m2	1				
合計								
単価							円/m2	

1次単価表

単価使用年月	2020.07
歩掛適用年月	2020.07
労務調整係数	1.000-00000 0.0 0

単 25号	表層 歩道車両乗入部	材料種類:アスファルト, 材料規格:開粒度As(13), 平均幅員:1.4m以上, 舗装厚:50mm	単位	m2	単位数量	1	単価	
名称・規格		条件	単位	数量	単価	金額	摘要	
透水性アスファルト舗装		1.4m以上, 50mm, 開粒度アスファルト混合物(13)	m2	1				
合計								
単価							円/m2	

1次単価表

単価使用年月	2020.07
歩掛適用年月	2020.07
労務調整係数	1.000-00000 0.0 0

単 26号	交通誘導警備員		単位	人日	単位数量	1	単価	
名称・規格		条件	単位	数量	単価	金額	摘要	
	交通誘導警備員A		人日	1				単 34号
	合計							
	単価							円/人日

1次単価表

単価使用年月	2020.07
歩掛適用年月	2020.07
労務調整係数	1.000-00000 0.0 0

単 27号	交通誘導警備員		単位	人日	単位数量	1	単価	
名称・規格		条件	単位	数量	単価	金額	摘要	
	交通誘導警備員B		人日	1				単 35号
	合計							
	単価							円/人日

2次単価表

単価使用年月	2020.07
歩掛適用年月	2020.07
労務調整係数	1.000-00000 0.0 0

単 28号	鉄筋工[市場単価]	SD345 D16~25, 一般構造物, 10t未満, 無, 無, 無, 無, 補正無(鉄筋割合10%未満含む), 補正無(一般構造物)	単位	t	単位数量	1	単価	
名称・規格		条件	単位	数量	単価	金額	摘要	
	鉄筋コンクリート用棒鋼 SD345 D16~25		t	1.03				
	鉄筋工 加工・組立共 一般構造物		t	1				
	諸雑費(まるめ)		式	1				
	合計							
	単価							円/t

2次単価表

単価使用年月	2020.07
歩掛適用年月	2020.07
労務調整係数	1.000-00000 0.0 0

単 29号	鉄筋工[市場単価]	SD345 D13, 一般構造物, 10t未満, 無, 無, 無, 補正無(鉄筋割合10%未満含む), 補正無(一般構造物)	単位	t	単位数量	1	単価	
名称・規格		条件	単位	数量	単価	金額	摘要	
	鉄筋コンクリート用棒鋼 SD345 D13		t	1.03				
	鉄筋工 加工・組立共 一般構造物		t	1				
	諸雑費(まるめ)		式	1				
	合計							
	単価							円/t

2次単価表

単価使用年月	2020.07
歩掛適用年月	2020.07
労務調整係数	1.000-00000 0.0 0

単 30号	鉄筋工[市場単価]	SD345 D13, 一般構造物, 10t未満, 無, 無, 無, 補正無(鉄筋割合10%未満含む), 差筋及び杭頭処理	単位	t	単位数量	1	単価	
名称・規格		条件	単位	数量	単価	金額	摘要	
	鉄筋コンクリート用棒鋼 SD345 D13		t	1.03				
	鉄筋工 加工・組立共 差筋及び杭頭処理		t	1				
	諸雑費(まるめ)		式	1				
	合計							
	単価							円/t

2次単価表

単価使用年月	2020.07
歩掛適用年月	2020.07
労務調整係数	1.000-00000 0.0 0

単 31号	構造物とりこわし・運搬・処分 (複合)	無筋構造物,機械施工+ダンプトラック10t 積級,無し,無し,必要,有り,5.0以下	単位	m3	単位数量	1	単価	
名称・規格		条件	単位	数量	単価	金額	摘要	
	構造物とりこわし	無筋構造物,機械施工,無し,無し,必 要	m3	1			単 36号	
	処分費(m3)		m3	1			単 37号	
	殻運搬	Co(無筋・鉄筋)構造物とりこわし,機 械積込,有り,5.0km以下,全ての費用	m3	1				
	合計							
	単価						円/m3	

2次単価表

単価使用年月	2020.07
歩掛適用年月	2020.07
労務調整係数	1.000-00000 0.0 0

単 32号	処分費(m3)		単位	m3	単位数量		単価	
名称・規格		条件	単位	数量	単価	金額	摘要	
	処分費 As殻		m3	100				
	合計							
	単価							円/m3

2次単価表

単価使用年月	2020.07
歩掛適用年月	2020.07
労務調整係数	1.000-00000 0.0 0

単 33号	処分費(m3)		単位	m3	単位数量		単価	
名称・規格		条件	単位	数量	単価	金額	摘要	
	処分費 汚泥		m3	100				
	合計							
	単価							円/m3

2次単価表

単価使用年月	2020.07
歩掛適用年月	2020.07
労務調整係数	1.000-00000 0.0 0

単 34号	交通誘導警備員A		単位	人日	単位数量	1	単価	
名称・規格		条件	単位	数量	単価	金額	摘要	
	交通誘導警備員A		人					
	合計							
	単価							円/人日

2次単価表

単価使用年月	2020.07
歩掛適用年月	2020.07
労務調整係数	1.000-00000 0.0 0

単 35号	交通誘導警備員B		単位	人日	単位数量	1	単価	
名称・規格		条件	単位	数量	単価	金額	摘要	
	交通誘導警備員B		人					
	合計							
	単価							円/人日

3次単価表

単価使用年月	2020.07
歩掛適用年月	2020.07
労務調整係数	1.000-00000 0.0 0

単 36号	構造物とりこわし	無筋構造物, 機械施工, 無し, 無し, 必要	単位	m3	単位数量	1	単価	
名称・規格		条件	単位	数量	単価	金額	摘要	
	無筋構造物 昼間 機械施工 制約無		m3	1				
	諸雑費(まるめ)		式	1				
	合計							
	単価							円/m3

3次単価表

単価使用年月	2020.07
歩掛適用年月	2020.07
労務調整係数	1.000-00000 0.0 0

単 37号	処分費(m3)		単位	m3	単位数量	100	単価	
名称・規格		条件	単位	数量	単価	金額	摘要	
	処分費 Co殻(無筋)		m3	100				
	合計							
	単価							円/m3

機労材集計リスト (機械)

工事名	R 2 徳土 徳島鳴門線 北・鯛浜 自歩道工事					
単価コード	名称	規格	単位	数量	金額	摘要
L001010007	バックホウ(クローラ) [標準]	山積0.8m3(平積0.6m3)	日	0.007	74	
L001010008	バックホウ(クローラ) [標準・クレーン機能付き]	山積0.28m3(平積0.2m3) 1.7t吊	日	0.21	1,374	
L001011002	小型バックホウ(クローラ) [標準]	山積0.11m3(平積0.08m3)	日	0.879	3,314	
L001011005	小型バックホウ(クローラ) 後方超小旋回クレーン	山積0.09m3(平積0.07m3) 0.9t吊	日	1.406	5,973	
L001070002	振動ローラ(舗装用) [ハントカイト式]	運転質量0.8~1.1t	日	0.286	556	
L001070011	振動ローラ(舗装用) [搭乗・コンパインド式]	運転質量3~4t	日	0.742	3,153	
L001110002	発動発電機[カソリソエンジン駆動]	3kVA	日	0.226	145	
M000201034	小型バックホウ(クローラ) [標準]	排出ガス対策型(第2次基準) 山積0.13m3	供用日	4.42	27,750	
M000202015	バックホウ(クローラ) [標準]	排ガス型(第2次) 山積0.28m3	供用日	1.271	10,131	
M000202062	バックホウ(クローラ) [標準・クレーン機能付き]	排ガス型(第1次) 山積0.45m3 2.9t吊	供用日	0.374	4,074	
M000202096	バックホウ(クローラ) [後方超小旋回型]	排ガス型(第2次) 山積0.28m3	供用日	0.196	1,758	
M000301002	ダンプトラック[オンロード・ティール]	4t積級	供用日	0.526	3,798	
M000301005	ダンプトラック[オンロード・ティール]	10t積級	供用日	0.58	11,859	
M000804001	振動ローラ(舗装用) [ハントカイト式]	運転質量0.5~0.6t	供用日	0.069	102	
M000804020	振動ローラ(舗装用) [搭乗・コンパインド式]	排出ガス対策型(第1次) 運転質量3~4t	供用日	1.003	6,225	
M000806001	ランマ	質量60~80kg	供用日	0.224	115	
M000807001	振動コンパクタ[前進型]	機械質量40~60kg	供用日	0.153	49	

機労材集計リスト (機械)

工事名	R 2 徳土 徳島鳴門線 北・鯛浜 自歩道工事					
単価コード	名称	規格	単位	数量	金額	摘要
M001003018	ASフィニッシュ[クローラ型]	舗装幅1.4~3.0m	供用日	0.382	6,070	
M001161010	コンクリートカッタ[バキューム式・湿式]	切削深20cm級	供用日	0.013	71	
M002015008	コンクリート穿孔機[電動式コアホーリングマシン]	簡易仕様型 最大穿孔径25cm	供用日	0.256	182	
	合計額				86,773	

見積単価一覧表

工事名	R2徳土 徳島鳴門線 北・鯛浜 自歩道工事			
名称	規格	単位	単価	備考
路側排水管	標準部(タイプ1),L=1000mm	個	10,400	
路側排水管	車両乗入擦付(タイプ2),L=1000mm	個	11,400	
路側排水管	車両乗入(タイプ3),L=600mm	個	7,600	
路側排水管	縁石柵(タイプ8)	個	72,100	
処分費	Co殻(無筋)	m3	1,800	運搬距離L=4.2km
処分費	As殻	m3	1,800	運搬距離L=4.2km
処分費	汚泥	m3	12,000	

数 量 総 括 表

工事区分 (レベル 1)	工 種 (レベル 2)	種 別 (レベル 3)	細 別 (レベル 4)	規 格 (レベル 5)	単位	数 量	摘 要
	排水構造物工						
		管渠工	1号管渠	φ200	m	5.6	
			削孔	φ200	箇所	2.0	
			10.0m当り				
			ヒューム管	RC1種 φ200	本	5.0	
			コンクリート	σ _{ck} =18N/mm ²	m ³	0.509	
			型枠	小型	m ²	2.80	
			基礎材	RC-40-0 t=150mm	m ²	6.00	
	舗装工						
		アスファルト舗装工					
		歩道一般部	1.0式当り				
			フィルター層	砂 t=10cm	m ²	92	
			路盤	再生砕石RC30-0 t=10cm	m ²	92	
			表層	開粒度As t=4cm	m ²	92	
		歩道車両乗入部	1.0式当り				
			フィルター層	砂 t=15cm	m ²	39	
			路盤	再生砕石RC30-0 t=15cm	m ²	39	
			表層	開粒度As t=5cm	m ²	39	
		車道部復旧舗装	1.0式当り				
			路盤	均しコンクリートt=15cm	m ²	14	
			表層	再生密粒度As t=5cm	m ²	14	

土工集計表							
細 別	規 格	記号	計 算 式	単位	小 計	合 計	
掘削工							
掘削	土砂		※土積計算書より	m ³		30.0	
盛土工							
路体盛土	土砂		※土積計算書より	m ³		11.2	
作業土工							
床掘B	土砂		※縁石作業土工より	m ³	0.0	0.0	
埋戻	土砂		※縁石作業土工より	m ³	4.7	4.7	
残土処理工							
残土処理	土砂		$30.3 - (11.2 + 4.7) / 0.9$	m ³		12.6	
基面整正	土砂						
	現場打ちU型側溝						
	(タイプ3)		別紙計算書より	m ²	1.1		
	路側排水管						
	(タイプ8)		0.3*2	m ²	0.6		
	管渠工		6.0/10.0*5.6	m ²	3.4		
		合計		m ²		5.1	

徳島鳴門線											
土 積 計 算 書											
測 点	点 間 距 離	平 均 距 離	掘 削			盛 土					
			断面積	平 均	数 量	断面積	平 均	数 量	断面積	平 均	数 量
No. -10 + 9.100			0.6			0.3					
No. -9 + 0.000	10.900m		0.6	0.60	6.5	0.3	0.30	3.3			
No. -8 + 0.000	20.000m		0.7	0.65	13.0	0.2	0.25	5.0			
+ 10.000	10.000m		0.6	0.65	6.5	0.2	0.20	2.0			
+ 16.110	6.110m		0.7	0.65	4.0	0.1	0.15	0.9			
小計	47.010m				30.0			11.2			
合 計	47.010m				30.0m ³			11.2m ³			

縁石工作業土工(徳島鳴門線)

土 積 計 算 書

測 点	点 間 距 離	平 均 距 離	床掘 (B) (土砂) 左側			埋戻 (土砂) 左側					
			断面積	平 均	数 量	断面積	平 均	数 量	断面積	平 均	数 量
No. -10 + 9.100			0.0			0.1					
No. -9 + 0.000	10.900m		0.0	0.00	0.0	0.1	0.10	1.1			
No. -8 + 0.000	20.000m		0.0	0.00	0.0	0.1	0.10	2.0			
+ 10.000	10.000m		0.0	0.00	0.0	0.1	0.10	1.0			
+ 16.110	6.110m		0.0	0.00	0.0	0.1	0.10	0.6			
小計	47.010m				0.0			4.7			
合 計	47.010m				0.0m3			4.7m3			

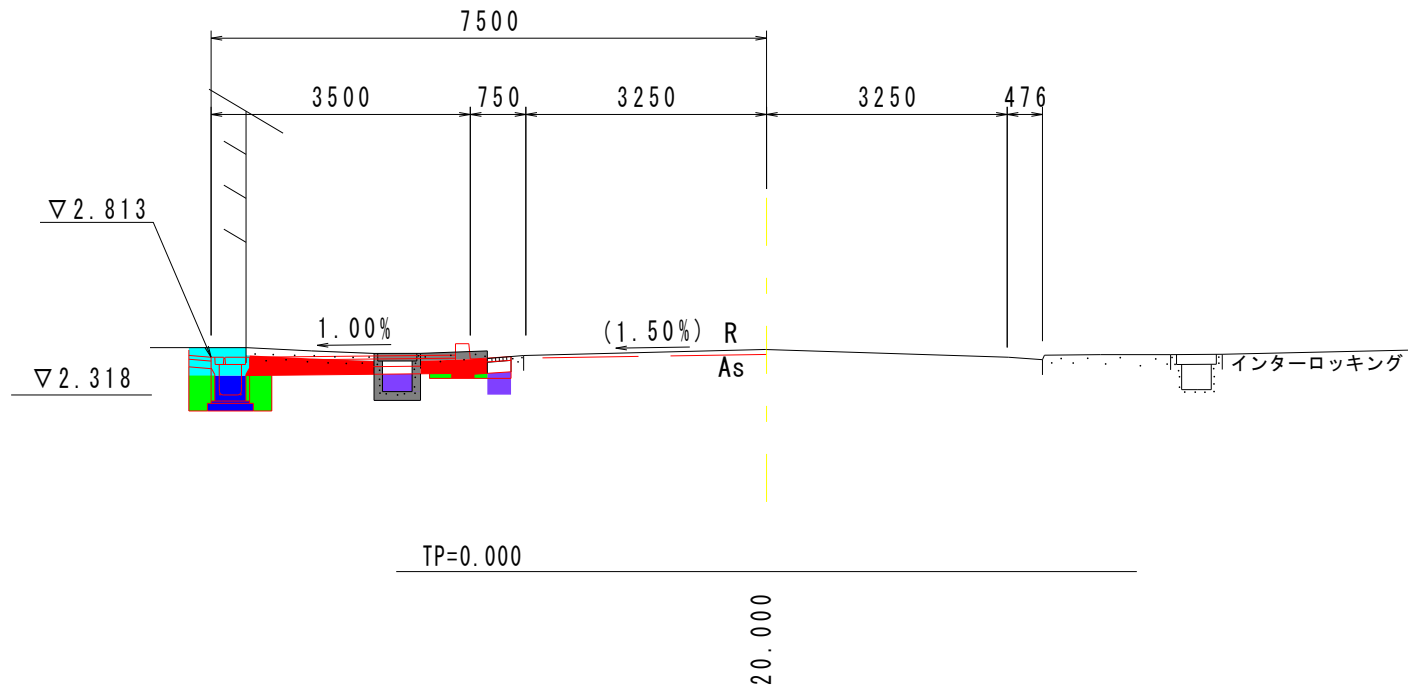
徳島鳴門線(左側)

土 積 計 算 書

測 点	点 間 距 離	平 均 距 離	コンクリート構造物取壊し								
			断面積	平 均	数 量	断面積	平 均	数 量	断面積	平 均	数 量
No. -10 + 9.100			0.32								
No. -9 + 0.000	10.900m		0.32	0.320	3.49						
No. -8 + 0.000	20.000m		0.38	0.350	7.00						
+ 10.000	10.000m		0.39	0.385	3.85						
+ 16.110	6.110m		0.27	0.330	2.02						
小計	47.010m				16.36						
合 計	47.010m				16.36m ³						

土工算出根拠図

NO. - 9
 GH = 2.914
 FH = 2.850



本体土工

名称	規格	左側
掘削	土 砂	0.6
盛土	土 砂	0.3
コンクリート取壊し	無筋構造物	0.32
アスファルト取壊し		別途計上

小型水路作業土工

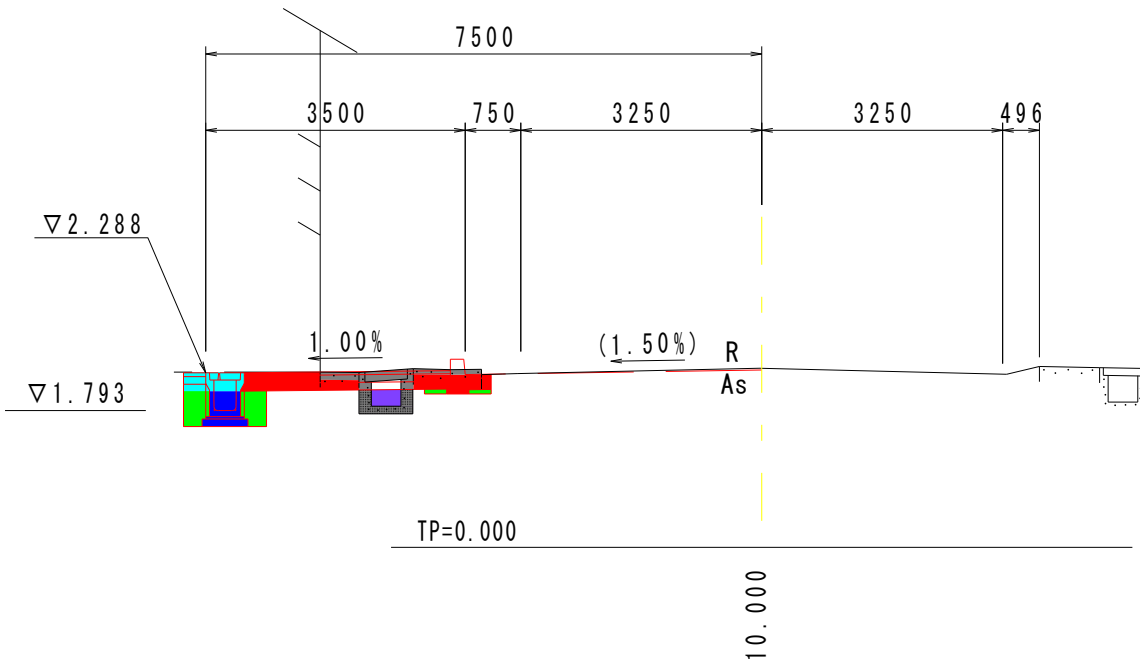
床掘り (B)	土 砂	-
床掘り (B')	土 砂	-
埋戻し (D)	土 砂	-

縁石作業土工

床掘り (B)	土 砂	-
埋戻し (D)	土 砂	0.1

土工算出根拠図

NO. - 8 + 10.00
GH = 2.347
FH = 2.325



本体土工

名 称	規 格	左 側
掘 削	土 砂	0.6
盛 土	土 砂	0.2
コンクリート取壊し	無 筋 構 造 物	0.39
アスファルト取壊し		別途計上

小型水路作業土工

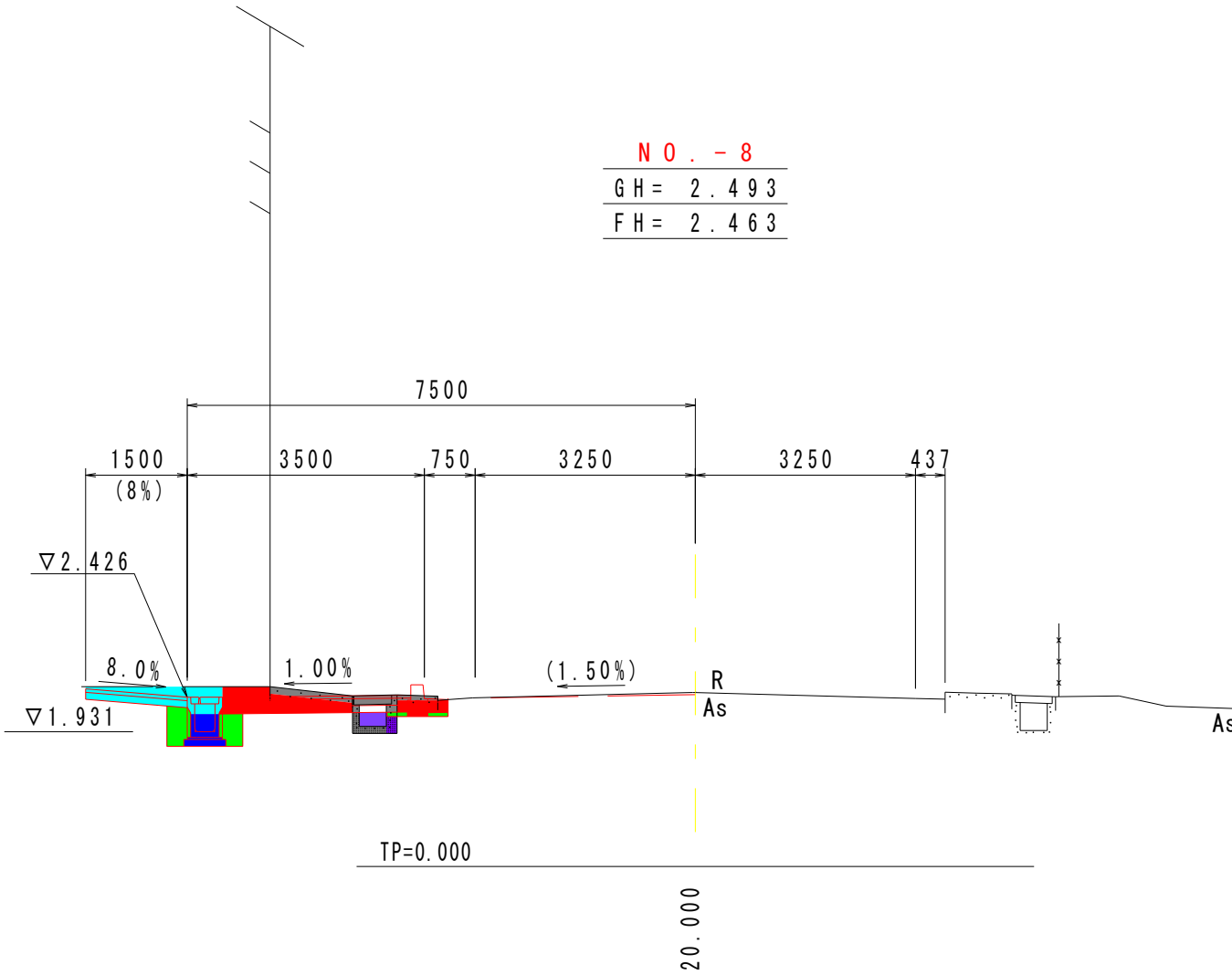
床掘り (B)	土 砂	-
床掘り (B')	土 砂	-
埋戻し (D)	土 砂	-

縁石作業土工

床掘り (B)	土 砂	-
埋戻し (D)	土 砂	0.1

土工算出根拠図

NO. - 8
 GH = 2.493
 FH = 2.463



本体土工

名称	規格	左側
掘削	土砂	0.7
盛土	土砂	0.2
コンクリート取壊し	無筋構造物	0.38
アスファルト取壊し		別途計上

小型水路作業土工

床掘り (B)	土砂	-
床掘り (B')	土砂	-
埋戻し (D)	土砂	-

縁石作業土工

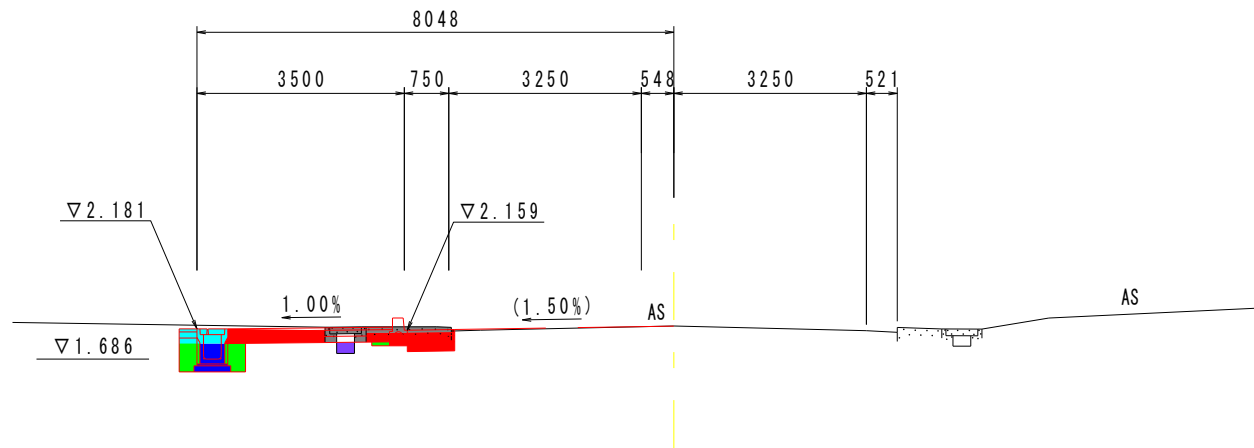
床掘り (B)	土砂	-
埋戻し (D)	土砂	0.1

土工算出根拠図

NO. - 7

GH = 2.228

FH = 2.226



本体土工

名称	規格	左側
掘削	土砂	0.7
盛土	土砂	0.1
コンクリート取壊し	無筋構造物	0.27
アスファルト取壊し		別途計上

小型水路作業土工

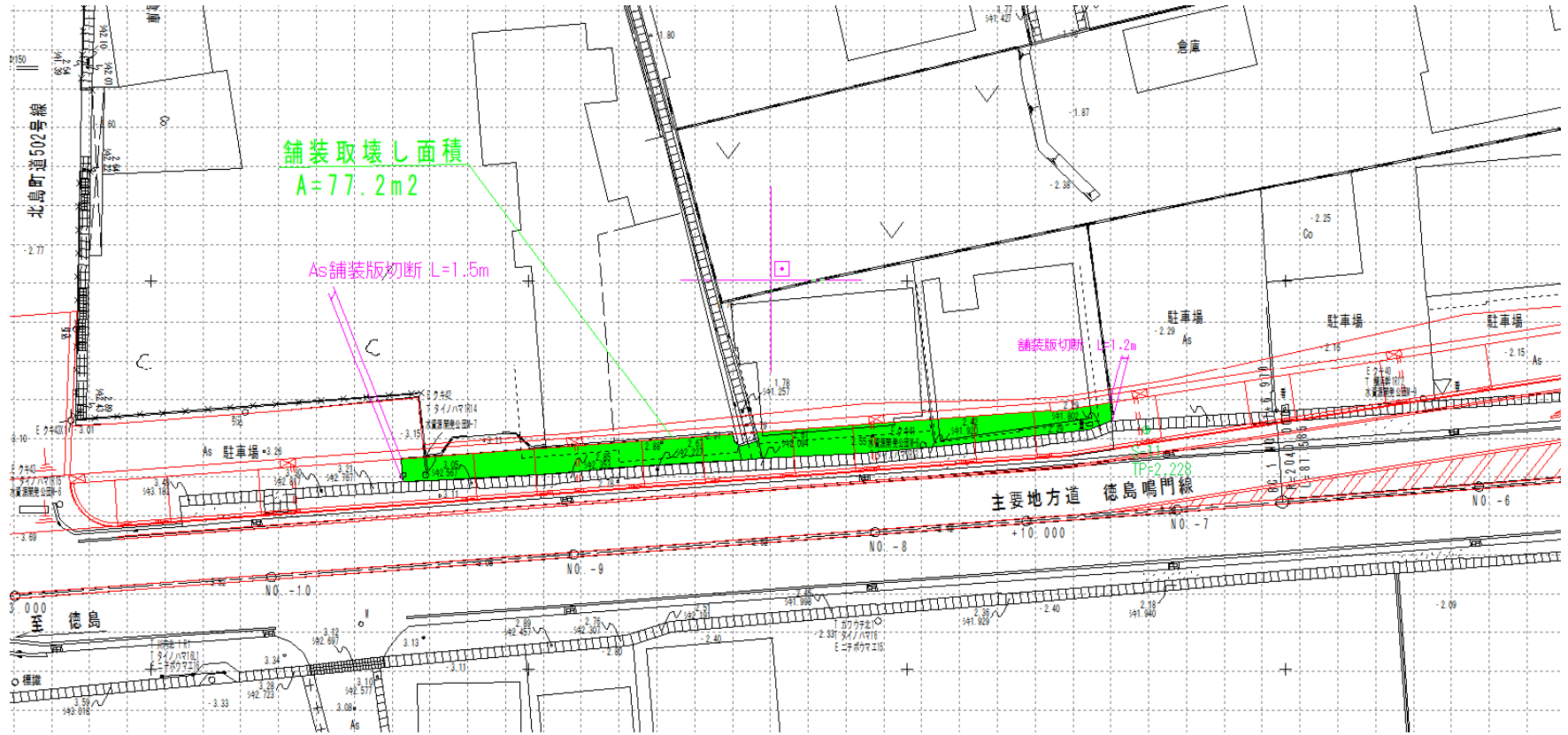
床掘り (B)	土砂	-
床掘り (B')	土砂	-
埋戻し (D)	土砂	-

縁石作業土工

床掘り (B)	土砂	-
埋戻し (D)	土砂	0.1

構造物取壊し工

細別	規格	記号	計	算	式	単位	小計	合計
----	----	----	---	---	---	----	----	----



場所打水路工						
細 別	規 格	記号	計 算 式	単位	小 計	合 計
現場打ちU型側溝	延長調書		※側溝展開図参照			
(タイプ3)			NO. -9+11.10~NO. -9+12.60			1.50
1.0式当り						
コンクリート	$\sigma_{ck} \geq 18\text{N/mm}^2$		0.206*1.50	m ³		0.309
型 枠	一般		2.14*1.50	m ²		3.210
基 礎 材	RC40-0 t=150mm		0.70*1.5	m ²		1.05
基 面 整 正	土 砂		0.7*1.5	m ²		1.05
目地材	瀝青質目地板 t=10mm		0.309/10	m ²		0.03
側溝床版蓋	延長調書		※側溝展開図参照			
			NO. -9+11.10~NO. -9+12.60	m		1.50
1.0式当り						
コンクリート	$\sigma_{ck} \geq 24\text{N/mm}^2$		0.60*0.11*1.5	m ³		0.099
埋設型枠	GRC製 B300用		1.00*1.5	m		1.50
型 枠	小型		0.11*2*1.5	m ²		0.33
鉄 筋	SD345, D16		4.7*1.5	kg		7.1
	SD345, D13		3.6*1.5	kg		5.4
	SD345, D13	差筋	0.6*1.5	kg		0.9
水抜管	V P ϕ 30		0.22*1.5	m		0.33
目地材	瀝青質目地板 t=20mm		0.099/10	m ²		0.01

管渠工						
細 別	規 格	記号	計 算 式	単位	小 計	合 計
1号管渠	延長調書		※計画平面図, 側溝展開図より			
φ 200		左側	No. -9+0. 7付近	m	2. 8	
φ 200		左側	No. -8+0. 25付近	m	2. 8	
		合計		m		5. 6
削孔	φ 200		※計画平面図, 側溝展開図より			
		左側	No. -9+0. 7付近	箇所	1. 0	
		左側	No. -8+0. 25付近	箇所	1. 0	
						2. 0
1号管渠						
φ 200						
10. 0m当り						
ヒューム管	RC1種 φ 200		10. 0/2. 0	本		5. 0
コンクリート	$\sigma_{ck} \geq 18\text{N/mm}^2$		※土木構造物標準設計より	m ³		0. 509
型 枠	小型		※土木構造物標準設計より	m ²		2. 80
基 礎 材	RC-40-0 t=150mm		※土木構造物標準設計より	m ²		6. 00
基面整正	土 砂		0. 60*10. 0	m ²		6. 0

側溝工						
細 別	規 格	記号	計 算 式	単位	小 計	合 計
路側排水管	延長調書		※路側排水管平面割付図(1/2)～(2/2)より			
			NO. -10+9.10～NO. -8+16.1	m		47.0
			※路側排水管平面割付図(1/2)～(2/2)より			
	(標準部)					
	タイプ1		NO. -10+9.10～NO. -8+16.1			
			11.3+3.7+1.3+5.4+4.1	m	25.8	
		小計		m		25.8
	(車両乗入れすり付け部)					
	タイプ2		NO. -10+9.10～NO. -8+16.1			
			1.0+1.0+1.0+1.0+1.0+1.0	m	6.0	
		小計		m		6.0
	(車両乗入れ部)					
	タイプ3		NO. -10+9.10～NO. -8+16.1			
			4.0+6.0+4.0	m	14.0	
		小計		m		14.0
	(縁石柵)					
	タイプ8		NO. -10+9.10～NO. -8+16.1			
			0.6+0.6	m	1.2	
		小計		m		1.2
		合計		m		47.0

舗装面積算出根拠図

面積はCADにて算出

